

Ausstellung: AM WENDEPUNKT: Das Deutsche Ledermuseum

12. Juni 2026 bis Anfang 2027

Bildnachweise



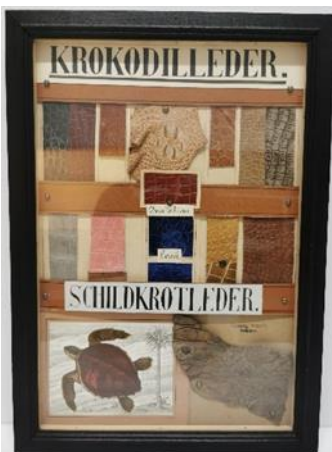
Ausstellung in den Technischen Lehranstalten 1927
© Deutsches Ledermuseum



Dr. Mathilde Auguste (Gustel) Rivoir; von 1927 bis
1952 erst Assistentin, später Kuratorin im
Museum, mit Narwalzahn, 1937
© Deutsches Ledermuseum



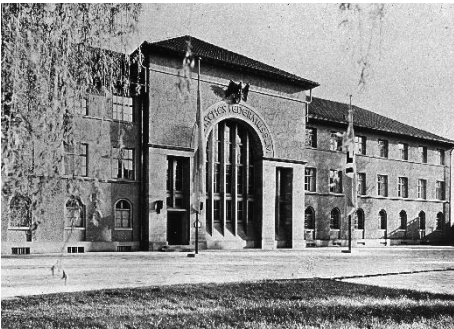
Besucherinnen im Deutschen Ledermuseum, 1943
© Deutsches Ledermuseum



Schautafel „Krokodilleder/Schildkrotleder“ aus der
Sammlung des Schuhmachermeisters und
Fachlehrers Ludwig Schmid, Wien, vor 1938
© Deutsches Ledermuseum



Museumsführung von
Prof. Dr. h.c. Hugo Eberhardt, 1940er Jahre
© Deutsches Ledermuseum



Altes Lagerhaus nach Umbau, vor 1945
© Deutsches Ledermuseum



Ausstellung Technische Sammlung, 1961
© Deutsches Ledermuseum



Treppe und Bar im Erdgeschoss, 1962
© Deutsches Ledermuseum



Sammlungspräsentation Afrika, 1967
© Deutsches Ledermuseum



Modenschau anlässlich der Lederwarenmesse,
1967
© Deutsches Ledermuseum



Außenansicht, 1988
© Deutsches Ledermuseum



Vorbereitungen zur Ausstellung **Leben am
Polarkreis**, 1993
© Deutsches Ledermuseum



Interaktiver Medientisch im Projektraum **DAS IST
LEDER! Von A bis Z**, eingerichtet 2018
© Deutsches Ledermuseum, R. Spalek



Ausstellungsansicht **STEP BY STEP: Schuh.Design im Wandel**, Laufzeit 26. Oktober 2019 bis 16. Januar 2022
© Deutsches Ledermuseum, L. Brichta



Ausstellungsansicht **TSATSAS. Einblick, Rückblick, Ausblick**, Laufzeit 1. April 2022 bis 26. März 2023
© Gerhardt Kellermann



Museumsdirektorin Dr. Inez Florschütz
© Deutsches Ledermuseum, J. Schäfer

DEUTSCHES LEDERMUSEUM
Frankfurter Straße 86
63067 Offenbach am Main
Telefon +49 69 82 97 98 0
info@ledermuseum.de
www.ledermuseum.de

Ansprechpartnerin
Andrea Eberhard
+49 69 82 97 98 11
info@ledermuseum.de

Mittwoch bis Freitag 10:00 bis 17:00 Uhr, Samstag bis Sonntag, Feiertag 11:00 bis 18:00 Uhr
Die aktuellen Öffnungszeiten finden Sie auf unserer Website unter www.ledermuseum.de/besuch.



ab Frankfurt Hbf.: S-Bahn S1, S2, S8, S9 bis Station „Ledermuseum“, Ausgang Ludwigstraße
(ca. 10 Min. zu Fuß)