

Ausstellung

AM WENDEPUNKT: Das Deutsche Ledermuseum

12. Juni 2026 bis Anfang 2027

Bildnachweise



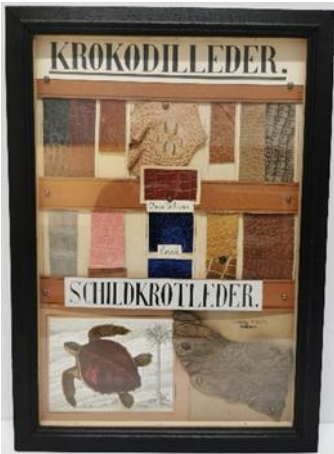
Ausstellung in den
Technischen Lehranstalten 1927
© Archiv, Deutsches Ledermuseum



Dr. Mathilde Auguste (Gustel) Rivoir; von 1927
bis 1952 erst Assistentin, später Kuratorin im
Museum, mit Narwalzahn, 1937
© Archiv, Deutsches Ledermuseum



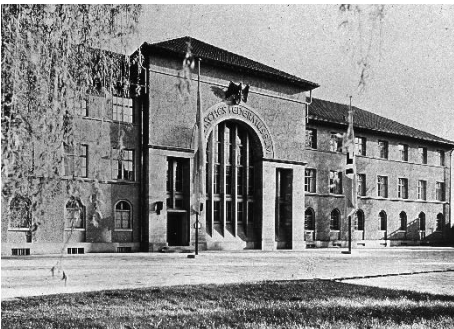
Besucherinnen im Deutschen Ledermuseum, 1943
© Archiv, Deutsches Ledermuseum



Schautafel „Krokodilleder/Schildkrotleder“ aus der Sammlung des Schuhmachermeisters und Fachlehrers Ludwig Schmid, Wien, vor 1938
© Deutsches Ledermuseum



Museumsführung von Prof. Dr. h.c. Hugo Eberhardt, 1940er Jahre
© Archiv, Deutsches Ledermuseum



Altes Lagerhaus nach Umbau, vor 1945
© Archiv, Deutsches Ledermuseum



Ausstellung Technische Sammlung, 1961
© Archiv, Deutsches Ledermuseum



Treppe und Bar im Erdgeschoss, 1962
© Archiv, Deutsches Ledermuseum



Sammlungspräsentation Afrika, 1967
© Archiv, Deutsches Ledermuseum



Modenschau anlässlich
der Lederwarenmesse, 1967
© Archiv, Deutsches Ledermuseum



Außenansicht, 1988
© Archiv, Deutsches Ledermuseum



Vorbereitungen zur Ausstellung
Leben am Polarkreis, 1993
© Archiv, Deutsches Ledermuseum



Interaktiver Medientisch im Projektraum
DAS IST LEDER! Von A bis Z, eingerichtet 2018
© Deutsches Ledermuseum, R. Spalek



Ausstellungsansicht
STEP BY STEP: Schuh.Design im Wandel,
Laufzeit 26. Oktober 2019 bis 16. Januar 2022
© Deutsches Ledermuseum, L. Brichta



Ausstellungsansicht
TSATSAS. Einblick, Rückblick, Ausblick,
Laufzeit 1. April 2022 bis 26. März 2023
© Gerhardt Kellermann



Museumsdirektorin Dr. Inez Florschütz
© Deutsches Ledermuseum, J. Schäfer

DEUTSCHES LEDERMUSEUM

Frankfurter Straße 86
63067 Offenbach am Main
Telefon +49 69 82 97 98 0
info@ledermuseum.de

Pressekontakt
Natalie Ungar M.A.
+49 69 82 97 98 19
ungar@ledermuseum.de

www.ledermuseum.de

Mittwoch bis Freitag 10:00 bis 17:00 Uhr
Samstag bis Sonntag, Feiertag 11:00 bis 18:00 Uhr

Die aktuellen Öffnungszeiten finden Sie auf unserer Website unter
www.ledermuseum.de/besuch.



ab Frankfurt Hbf.: S-Bahn S1, S2, S8, S9
bis Station „Ledermuseum“, Ausgang Ludwigstraße (ca. 10 Min. zu Fuß)