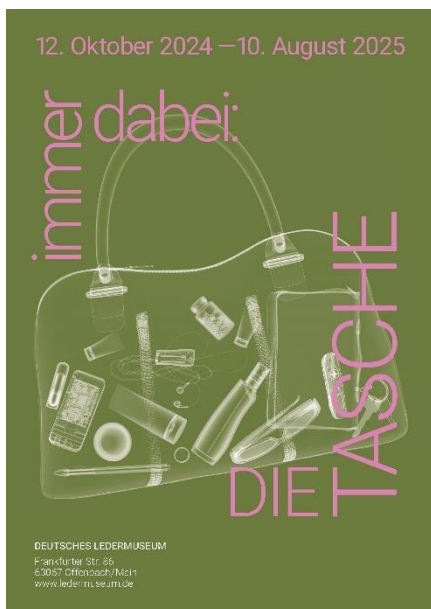


Ausstellung

immer dabei: DIE TASCHE

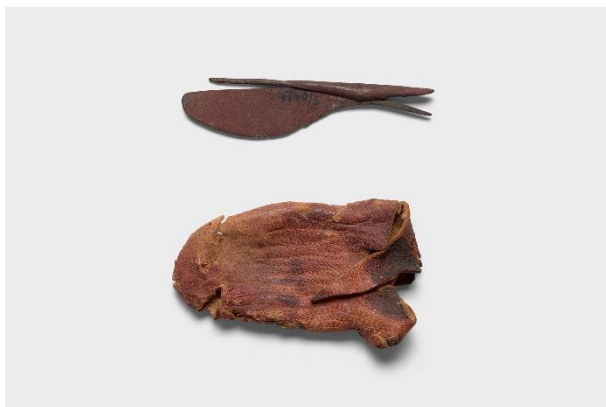
12. Oktober 2024 – 10. August 2025, verlängert bis 25. Januar 2026

Bildnachweise



Key Visual
immer dabei: DIE TASCHE

© Deutsches Ledermuseum;
Gestaltung: Antonia Henschel



Beutel mit medizinischem Instrument,
Ägypten, um 1000 v. Chr. / Leder, Bronze
© Deutsches Ledermuseum, M. Url



Doppeltasche (Gürteltasche), Deutschland, spätes 16. Jh./Anfang des 17. Jh. / Sämischleder, bestickt, Metall
© Deutsches Ledermuseum, M. Url



Falknertasche, Europa, 16. Jh. / Kettrips, Seide, Samt, Metallstickerei, Metall, Leder
© Deutsches Ledermuseum, M. Url



Aktentasche für Monsieur Dumoulin in Delémont (Delsberg), Fa. Garnesson, Paris, Frankreich, Anfang des 19. Jh. / Leder, Handvergoldung
© Deutsches Ledermuseum, M. Url



Handgelenktasche, aus der Kollektion
Frühjahr/Sommer 1988, Fa. Comtesse,
Obertshausen, 1987/88 / Rosshaargewebe,
Leder, Metall
© Deutsches Ledermuseum, M. Url



Handarbeitsbeutel in Form einer Lyra,
vmtl. Wien, um 1830 / Leder, Blindpressung,
Messing, Seide
© Deutsches Ledermuseum, M. Url



Beutel, Europa, um 1840 / Seide, Textil,
Applikation
© Deutsches Ledermuseum, M. Url



Reisetasche, *Bon Voyage*, Europa,
2. Hälfte des 19. Jh. / Glasperlen- und
Gobelinstickerei auf Stramin, Leder, Metall
© Deutsches Ledermuseum, M. Url



Unterarmtasche in Form eines Flugzeuges,
Lindbergh, Georg Ruff, Offenbach bzw.
Frankfurt am Main, 1928 / Kalbleder, Metall
© Deutsches Ledermuseum, M. Url



Bügel tasche mit Beleuchtung und Zubehör,
Straeter Lite-on, nach einem Entwurf von
L. F. W. Straeter, Deutschland, 1950er Jahre
/ Leder, Metall, vergoldet (24 Karat),
Veloursleder, Glas, Spiegelglas, Kunststoff
© Deutsches Ledermuseum, M. Url



Bügel tasche, Frankreich, um 1910 /
Veloursleder, Schlangenleder, Neusilber,
Strass, Glas
© Deutsches Ledermuseum, M. Url



Bügel tasche, Deutschland, um 1900 /
Krokodilleder (vmtl. Nilkrokodil), Metall
© Deutsches Ledermuseum, M. Url



Parfleche der Crow, Nördliche Plains,
Nordamerika, um 1870 / Rohhaut (Bison),
bemalt
© Deutsches Ledermuseum, M. Url



Überschlagtasche, vmtl. Deutschland,
um 1900 / Apfelkerne, Maiskörner
© Deutsches Ledermuseum, M. Url



Tabaksbeutel (*Tabakoire*), Japan, Meiji-Zeit,
Ende des 19. Jh. / Kokosnussschale,
geschnitzt, Leder, Hirschleder (*Somegawa*),
Seidenschnur
© Deutsches Ledermuseum, M. Url



Bowlingtasche, *The Yasmine Bag*,
Fa. Braccialini für Vivienne Westwood,
Pontassieve, Florenz, Italien, 2000 / Textil,
Leder, Metall
© Deutsches Ledermuseum, M. Url



Clutch, aus der Kollektion Frühjahr/Sommer
2020, Dries Van Noten und Christian Lacroix,
Indien, 2020 / Satin, Leder, Metall
© Deutsches Ledermuseum, M. Url



Reisetasche, *Keepall 50*, Stephen Sprouse
für Fa. Louis Vuitton, Frankreich, 2001 /
Baumwollgewebe, vinylgetränkt und
bedruckt (*Monogram Canvas*), Rindleder,
Metall
© Deutsches Ledermuseum, M. Url



Handtasche in Form einer Box,
Großbritannien, um 1950 / Acrylglas,
Buntmetall
© Deutsches Ledermuseum, M. Url



Abendtasche (*Minaudière*), KIGU Ltd.
London, Großbritannien, 1950er Jahre /
Messing, vergoldet, ziseliert, Spiegelglas
© Deutsches Ledermuseum, M. Url



Handtasche, Fa. Michaelis Nachfolger,
Offenbach am Main, 1958 / Maroquin,
Acrylglas, Metall
© Deutsches Ledermuseum, M. Url

DEUTSCHES LEDERMUSEUM

Frankfurter Straße 86
63067 Offenbach am Main
Telefon +49 69 82 97 98 0
info@ledermuseum.de

Pressekontakt

Natalie Ungar M.A.
+49 69 82 97 98 19
ungar@ledermuseum.de

www.ledermuseum.de

Mittwoch bis Freitag 10:00 bis 17:00 Uhr
Samstag bis Sonntag, Feiertag 11:00 bis 18:00 Uhr

Die aktuellen Öffnungszeiten finden Sie auf unserer Website unter
www.ledermuseum.de/besuch.



ab Frankfurt Hbf.: S-Bahn S1, S2, S8, S9
bis Station „Ledermuseum“, Ausgang Ludwigstraße (ca. 10 Min. zu Fuß)