

**LEDER.WELT.GESCHICHTE.
100 JAHRE DEUTSCHES LEDERMUSEUM (1917–2017)**



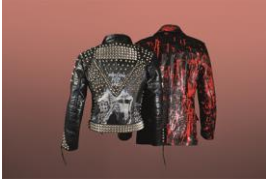
seit 16. September 2017

Die Pressebilder können Sie von der Website des DLM herunterladen.

Passwort: Hugo2017

	<p>Ältestes Objekt: Rohhautgefäß, Gebelein, Ägypten, 4. Jahrtausend v. Chr.; Eines der jüngsten Objekte: Kopfhörer, Master & Dynamic, New York, 2014. © DLM/C. Perl-AppI</p>
	<p>Erster Ankauf (1912): Tiroler Truhe, Südtirol, 16. Jahrhundert; Jüngster Ankauf (2017): Nashorn, Rupfenspielzeug, DDR, 1970. © DLM/C. Perl-AppI</p>
	<p>Schlangenledertasche, Ludwig Enders, Offenbach am Main, 1930er- Jahre. © DLM/C. Perl-AppI</p>
	<p>Offenbacher Herzchen, Etui für drei Flakons, Offenbach am Main, um 1870; Brieftasche mit Überschlag, Offenbach am Main, um 1785. © DLM/C. Perl-AppI</p>
	<p>Kindertrage der Comanche, südliche Plains, Nordamerika, 1890. © DLM/C. Perl-AppI</p>
	<p>Minnekästchen, verm. Italien, 14. Jahrhundert. © DLM/C. Perl-AppI</p>

	<p>Zylinderhutschachtel von Johann Wolfgang von Goethe (1749–1832), mit der er in seinen letzten Lebensjahren reiste; Hausschuhe von Ulrike von Levetzow, Goethes letzter (unerfüllter) Liebe. © DLM/C. Perl-AppI</p>
	<p>Gin-Lien-Schuhe, China, um 1900; Mandschu-Stelzschuhe, China, Anfang 19. Jahrhundert. © DLM/C. Perl-AppI</p>
	<p>Reisekörbchen Papst Clemens IX., Rom, 17. Jahrhundert; <i>off white PAPIER 135g</i>, Reisetasche, Saskia und Stefan Diez, Deutschland, 2010. © DLM/C. Perl-AppI</p>
	<p>Samurai-Rüstung, Japan, o. J. © DLM/C. Perl-AppI</p>
	<p>Stiefel Kaiserin Elisabeth, Österreich, 1865; Brautstiefel Fürstin Pauline von Metternich, Frankreich, um 1860. © DLM/C. Perl-AppI</p>
	<p>Ersatzschuh, Deutschland, 1914–1918; Damenhandtasche, Offenbach am Main, 1914–1918. © DLM/C. Perl-AppI</p>
	<p><i>Rebellin Goldlotos Dong auf ihrem Pferd</i>, Ausschnitt aus dem Schattenspielsatz <i>Der Überfall in den Bergen, oder: Die erzwungene Heirat</i>, Sichuan, China, 18. Jahrhundert (Qianlong-Dynastie). © DLM/C. Perl-AppI</p>



Punker-Lederjacke, Deutschland, 1980er-Jahre; Polizei­jacke, Striwa International, Deutschland, 1980.
© DLM/C. Perl-Appel



Parka, Aleuten, Arktis, vor 1874.
© DLM/C. Perl-Appel



Siedler­frauen­kleid, Nordamerika, 1875–1880; Fest­kleid der Lakota, Nordamerika, um 1870.
© DLM/C. Perl-Appel



Damen­hand­tasche und Unterarmtasche, Josef Hoffmann, Wiener Werkstätte, Wien, 1911.
© DLM/C. Perl-Appel



Stülp­maske der Tabwa, Dem. Rep. Kongo, o. J.
© DLM/C. Perl-Appel



Deutsches Ledermuseum, Außenansicht, 2017.
© DLM/C. Perl-Appel



Dr. Inez Florschütz, Direktorin Deutsches Ledermuseum, Sommer 2016.
© DLM/Jessica Schaefer