

THAT'S LEATHER! From A to Z

Exhibition at the German Leather Museum
from September 22, 2018

Press images are available for download from the DLM
website.

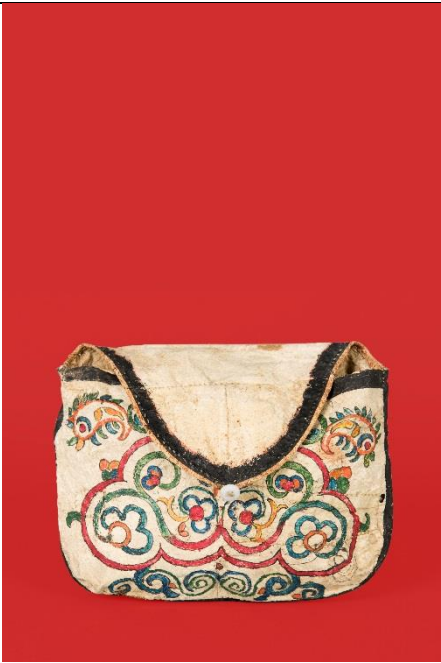
Password: Hugo2017



	<p>Ladies' shoes, python leather, 1940s. © DLM, Laura Brichta</p>
	<p>Glasses case, elephant leather, Offenbach, 1970s. © DLM, Laura Brichta</p>
	<p>Wallet, buffed stingray leather, approx. 1930. © DLM, Laura Brichta</p>



Drinking glass from Karlovy Vary with case, 1837. © DLM, C. Perl- Appl



Bag, fish leather, Nanai, Siberia. © DLM, Laura Brichta



Glasses case, elephant leather, Offenbach, 1970s. © DLM, Laura Brichta

ABCDEFGHI**H**ANDVER
GOLDUNG IJKLMNO
PQRSTU**V**WXYZ



Drinking glass from Karlovy Vary with case, 1837. © DLM, Corinna Perl-Appel

ABCDEFGHIJKLMNO
PQ**R**OCHENLEDERS
TUVWXYZ



Wallet, buffed stingray leather, approx. 1930. © DLM, Laura Brichta

ABCDEFGHIJKLMNO
PY**T**HONLEDERQRS
TUVWXYZ



Ladies' shoes, python leather, 1940s. © DLM, Laura Brichta

ABCDE**F**ISCHLEDER
GHIJKLMN**O**PQRST
UVWXYZ



Bag, fish leather, Nanai, Siberia. © DLM, Laura Brichta



Film shoot, leather workshop, Karl-Mayer-Haus, Obertshausen (with Günter Hopf, Thomas Zeiger, Karl Aulbach), 2018. © DLM



Film shoot at atelier TSATSAS, Frankfurt/Main, with Esther Schulze-Tsatsas (2nd from left) and Dimitrios Tsatsas (right), 2018. © DLM

Haifischleder
Flachleder, Extrastark

Je nach Haifischart unterscheidet sich das Aussehen des Leders. Meist ist es ein sehr raffines Leder, mit vielen Haifischarten bedeckt. Es gibt auch Haifischleder mit einer glatten Oberfläche.

Seidenhai
Flachleder
Das Seidenhai hat eine glatte, braungraue bis schwarze Färbung, die dem Hauch im Leder das Licht verleiht. Die großen und schmale Seidenhai gehört zu den meist gehandelteren Haifarten der Welt.

Schon gewusst?
Haifischleder verwendet für die Herstellung von Accessoires verwendet. Früher wurden daraus auch Gürtelriemen oder Schuhsohlen hergestellt. Durch den neuen Nutzen konnten die Schwärmer nicht so leicht aus der Hand zu bekommen. In Japan werden die Mittelhaie Haifischleder auch zum Zerlegen der Kaviarherstellung genutzt.

Media Station (clipping). © DLM, Meso Digital Interiors GmbH

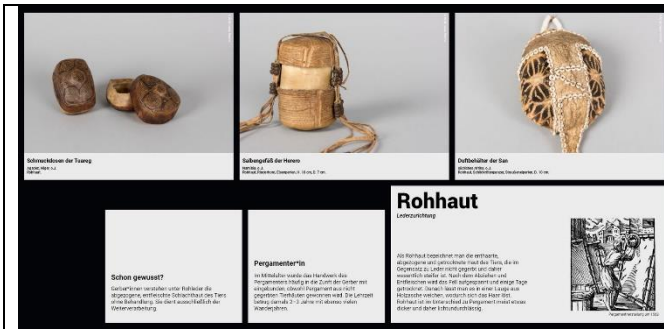
Elefantenleder
Extrastark

Elefant
Riesentier
Elefanten sind die größten lebenden Landäußler. Zur Familie der Elefanten zählen der Afrikanische und der asiatische Elefant. Wegen ihrer Stoßzähne werden sie fast für die Assamung genutzt.

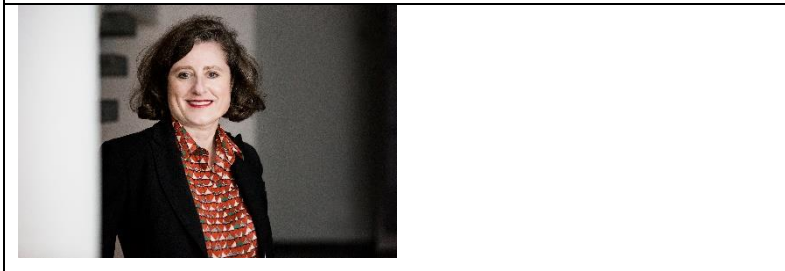
Elefantenleder hat ein ausgeprägtes und glattes Hartleder. Es ist fest und widerstandsfähig.
Aufgrund ihrer Dicke wird Elefantenhaut meist mittelfast geräuchert. Zwar ist der Handel in weitegen sich bekannten Ländern seit 2004 erlaubt, die Einfuhr nach Deutschland jedoch nur im geringen Jahresumsatzlimit unter strengen Auflagen gestattet.

Schon gewusst?
Bei Waren in Deutschland mit der Bezeichnung Elefantenleder handelt es sich fast immer um gefälschtes Leder. Lederkäuferinnen in Deutschland sollten den Kauf Elefantenleder

Media Station (clipping). © DLM, Meso Digital Interiors GmbH



Media Station (clipping). © DLM, Meso Digital Interiors GmbH



Dr. Inez Florschütz, Director of the German Leather Museum. © DLM, Jessica Schäfer



German Leather Museum, exterior view, summer 2017. © DLM, Corinna Perl-Appel